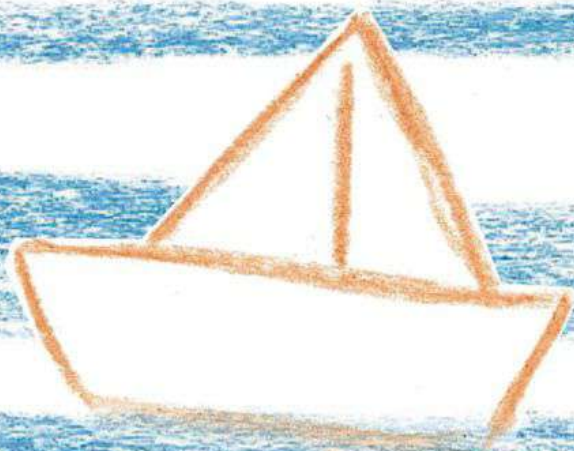


# 海的抱抱

展覽手冊

DEEP IN THE SEA

認識顏色和圖案的世界





歡迎大家來到 **海的抱抱** 展覽遊歷不同的海洋！  
DEEP IN THE SEA  
在觀看展覽的期間，你可以：



用眼睛留意不同的顏色



用手觸摸  
展示圖畫上線條的流動



用耳朵細聽海洋的聲音



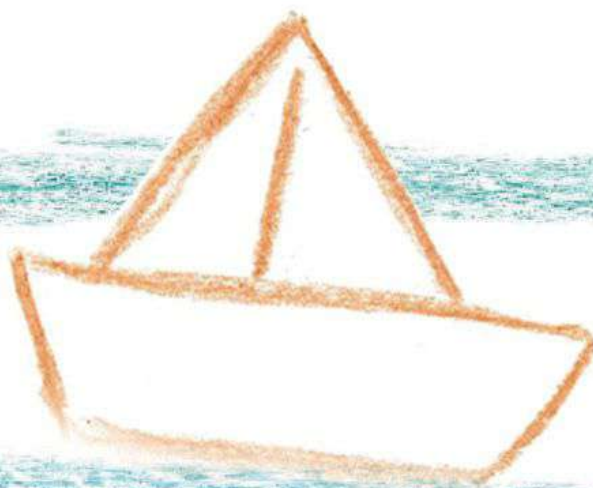
用顏色筆完成  
這本小冊子上的小遊戲



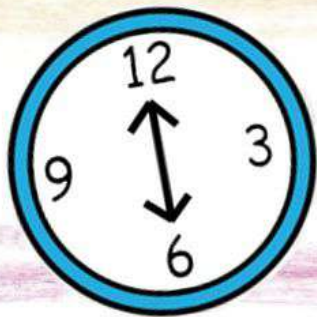
最後，當然別忘記和爸爸媽媽  
分享你對海洋的感受！

現在先在摺紙區用摺紙製作你的紙船，  
然後一起出海冒險吧！

紙船將會到不同的海上航行，請  
爸爸媽媽幫你和紙船  
合照，在社交平台上  
加上「#明日藝術」  
和我們分享吧！







愛德華·馬內 (Édouard Manet) 創作的《羅什福爾的逃亡 (L'Évasion de Rochefort)》記錄了法國記者羅什福爾因為出版反對政權的政治刊物被追捕，逃亡往比利時時的其中一幕。他自這一天離開之後，共花了六年時間才能再回到法國！

## 收集海的顏色

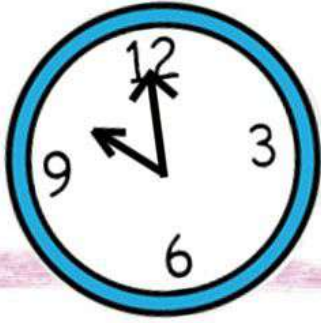
畫家在創作時，利用不同顏色的重疊令畫面更豐富。試數一數展板上的玻璃瓶，看看畫內用了多少種藍色吧。

我看到有 \_\_\_\_\_ 種藍色！

為了突出海浪的起伏，畫家也用了藍色以外的顏色，例如白色、黃色。試試再觀察海面，用你發現到的顏色填滿下方的玻璃瓶吧：



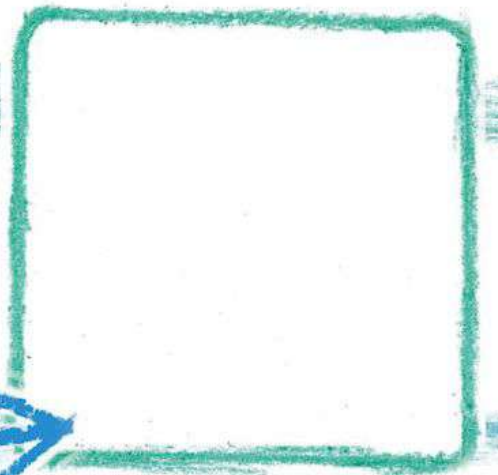
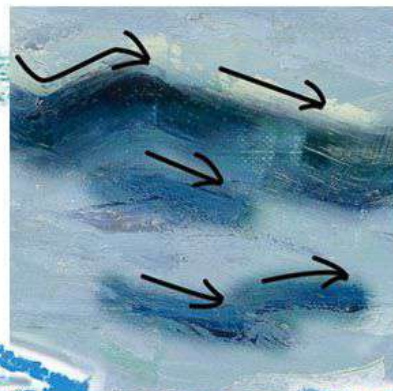
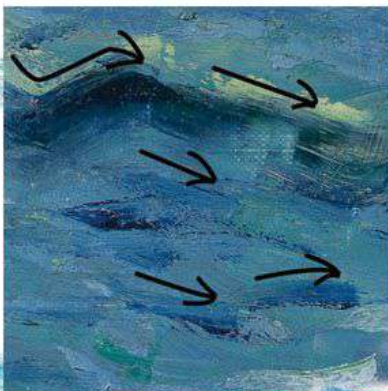
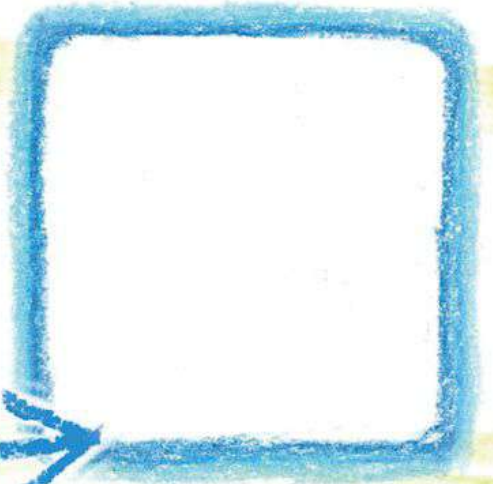
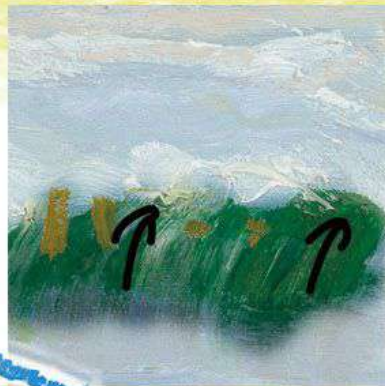




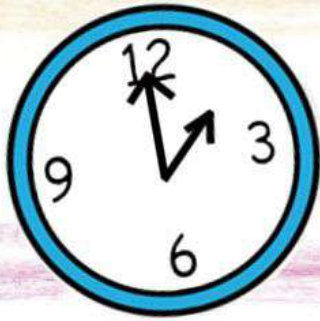
梵谷 (Vincent Willem van Gogh) 在旅行期間來到一個小漁村的沙灘上，受多變的海洋吸引而畫下這一幅《海濱的漁船 (Seascape near Les Saines -Maries-de-la-Mer)》。梵谷用排列線條的方式繪畫，以粗幼不一、不同方向但有規律的線條引領觀眾走進作品的世界。

## 嘗試不同的筆觸

梵谷喜歡用密密麻麻的筆觸排列成一大片色塊，試依著黑色箭嘴觀察畫中海浪的流向，再模仿他的畫法填滿空格：





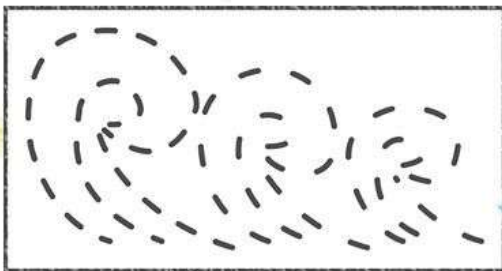
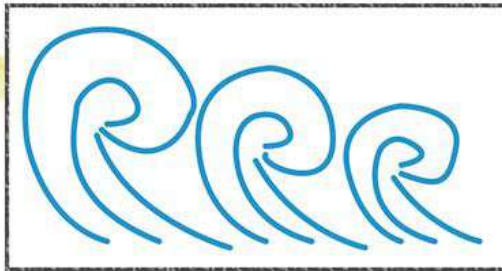


《神奈川衝浪裡 (The Great Wave Off Kanagawa)》  
是日本畫家葛飾北齋 (Katsushika Hokusai) 《富岳三十六景》系列中的其中一幅作品，這個系列主要描繪日本富士山、浪及船三個元素，再重新看《神奈川沖浪裡》，你能找到富士山在哪裡嗎？

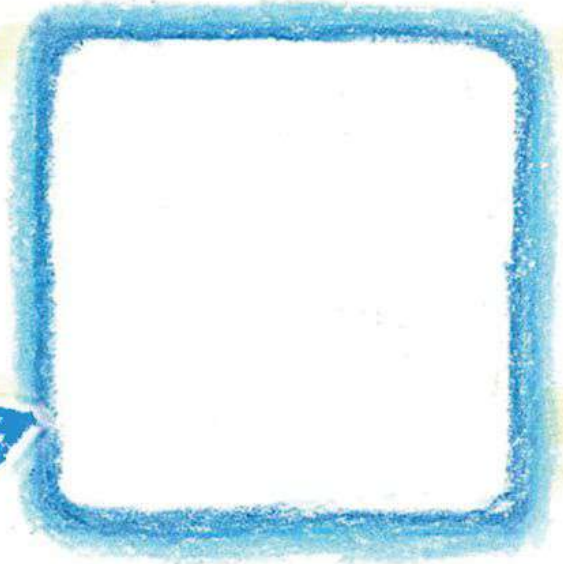
## 流動的海浪

畫家用黑色的線條勾劃海浪的流動，試沿著虛線畫出不同的海浪。你會想在那一個海中航行，為什麼？

洶湧的海浪



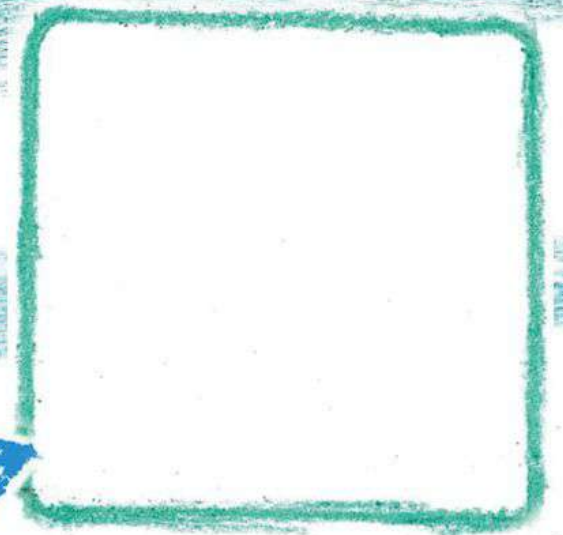
自己畫畫看



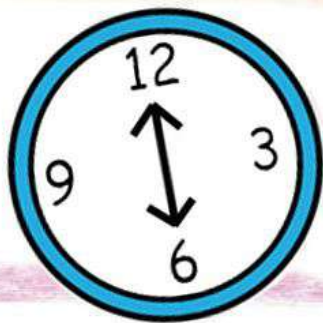
溫和的海浪



自己畫畫看







位於法國的埃特雷塔海岸因為有著大大小小形狀奇特的崖石，因而成為當地其中一個著名景點。莫內 (Claude Monet) 就在《黃昏埃特雷塔的海岸 (The Cliff, Étretat, Sunset)》繪畫了其中像「大象」和「針」的崖石。

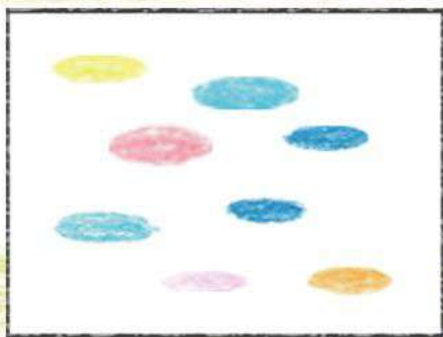
## 嘗試不同的筆觸

莫內擅長用顏色記錄陽光的變化，仔細觀察下我們可以看出莫內利用短小圓潤的筆觸堆疊顏色，就好像一個個小圓點遍佈畫布上，組成色彩繽紛的海洋。

試試模仿莫內的筆觸和顏色畫出繽紛的海洋吧：

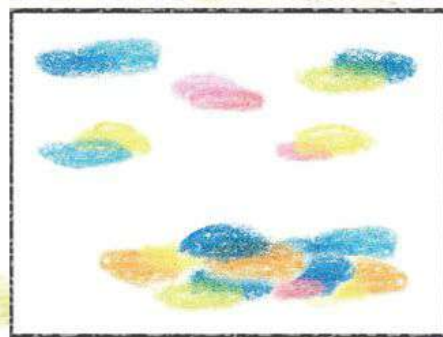
步驟一：

畫出一個個圓形



步驟二：

將不同顏色的圓形重疊

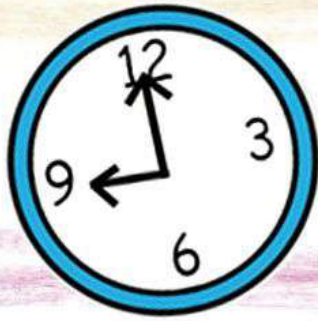


步驟三：

在空格畫出繽紛的海洋吧







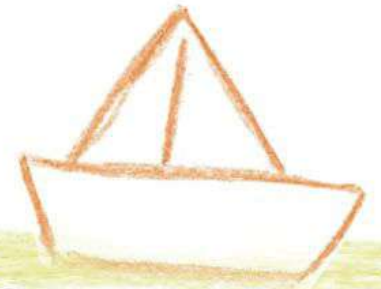
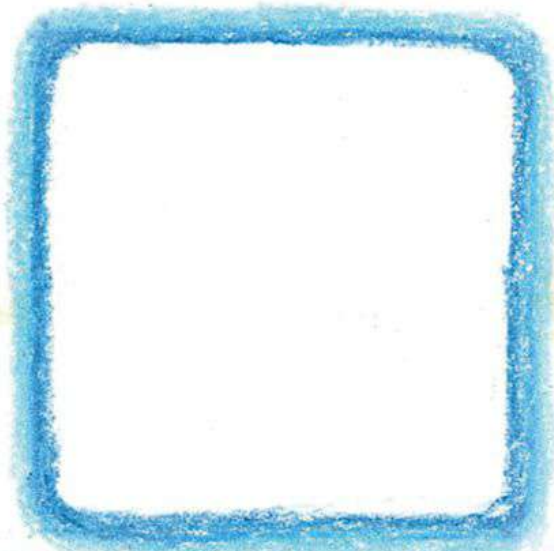
卡爾洛克 (Carl Locher) 是一個多產的畫家，以快速和寫實畫風聞名。小時候的他已經很喜歡船，長大後更以繪畫船維生，再慢慢成為一個畫家。

## 比較海洋的顏色

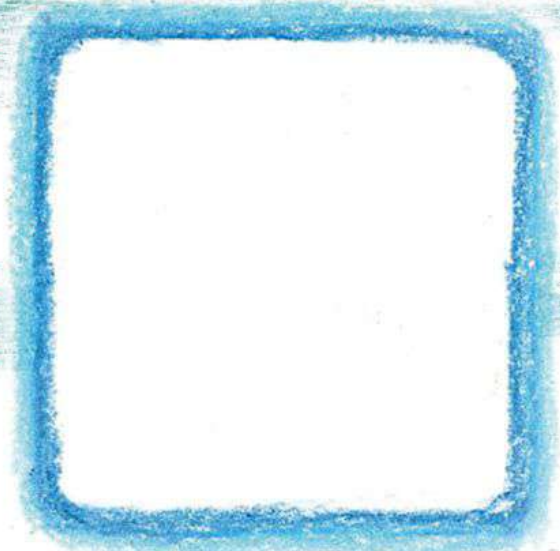
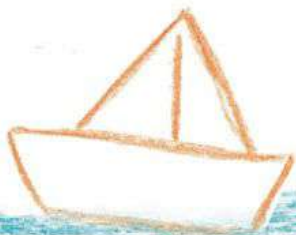
《月光下的漁船 (Fishing Cutters in the Moonlit Night)》繪畫了晚上的海洋，你覺得早上的海和晚上的海有什麼分別呢？

試試在下面的空格當中，  
填滿你認為屬於早上和晚上的海洋藍色吧。

我認為這是早上的海洋：



我認為這是晚上的海洋：





恭喜你完成這次的海上冒險之旅！希望你享受這一次的旅程，現在你可以帶著你的紙船到別的海洋冒險了！

# 海的抱抱

DEEP IN THE SEA

2018年1月27日至2月11日

中午12時至晚上7時半

\*1月27日、2月3及10日將會提前15分鐘閉館；  
2月11日展覽開放時間為中午12時至2時半

展覽包括一系列延伸活動，歡迎參閱場內詳細時間表，或於網站瀏覽：



<http://www.mingri.org.hk/doc/2040>

策展團隊

藝術總監：王添強

展覽策劃／統籌／手冊製作：郭佩兒

展覽插圖設計：Beleven

助理策展：王溢程、方詠儀、羅淑燕、招凱穎、鍾銘基